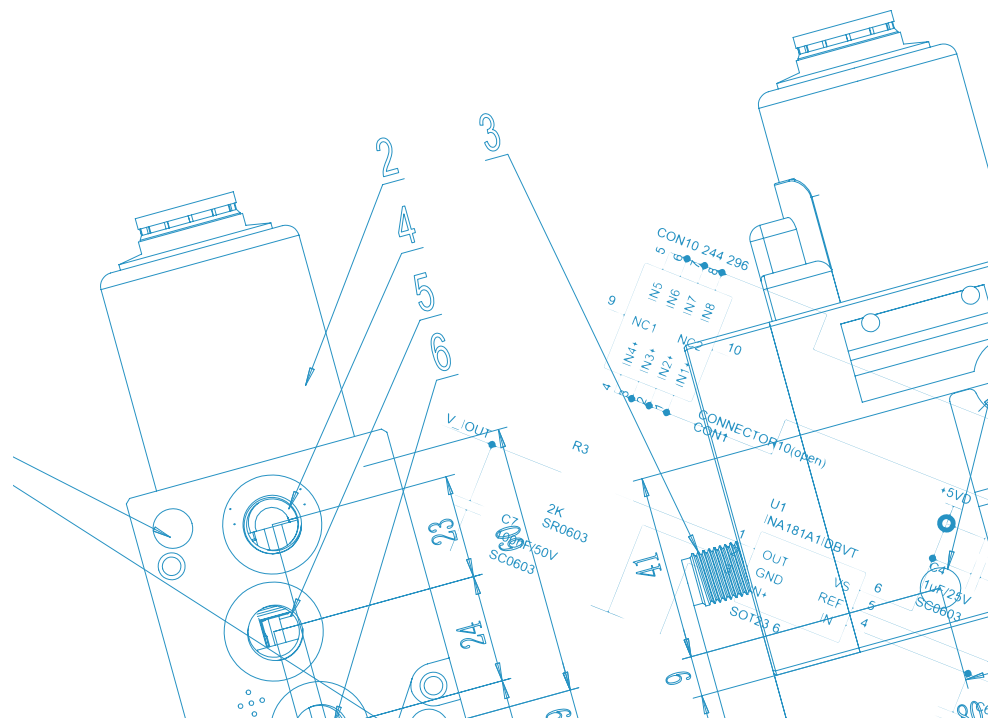


YANZTE™

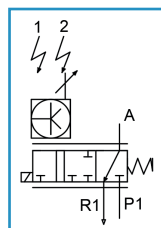
流动科技 驱动未来

E/P压力调节阀系列PV05

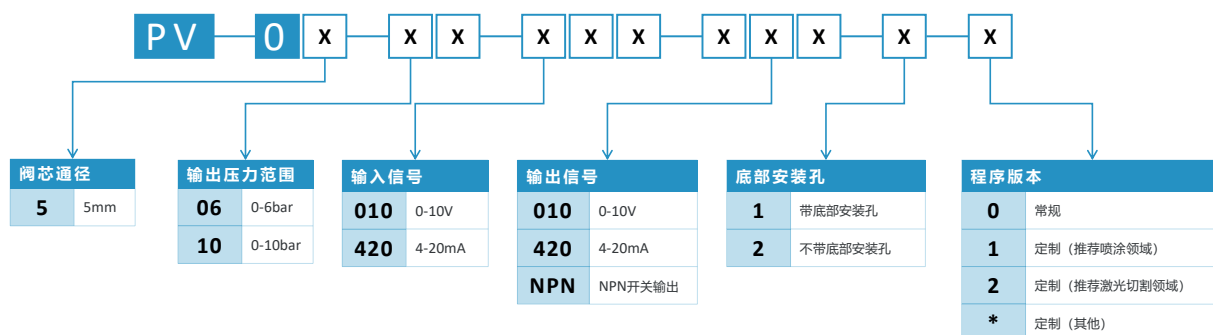


E/P压力调节阀系列PV05

结构特点：提动阀
 控制方式：模拟量
 合格证书：模拟量
 环境温度范围：+0°C / +70°C
 介质温度范围：+0°C / +70°C
 介质：压缩空气
 颗粒大小：max. 50 μm
 压缩空气中的最大含油量：1 mg/m³
 安装位置：α = 0-90° β = 0-90°
 滞环：< 0.06 bar
 工作电压DC：24 V
 DC电压公差：-20% / +10%
 波动范围：5%
 最大电流：1.3 A
 防护等级 带有接线盒 / 插头：IP65
 压缩空气接口-入口：G1/4
 压缩空气接口-出口：G1/4
 压缩空气连接-排气：G1/4
 重量：1.1 kg



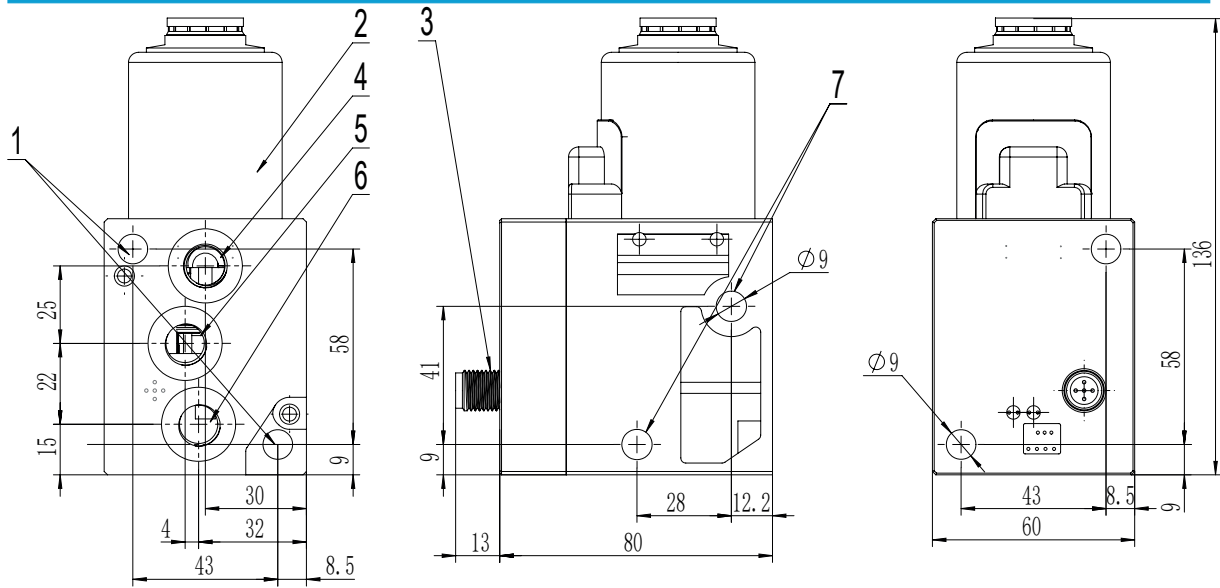
型号表示方法



技术备注

- 不可超过最小控制压力，否则会导致故障电路和可能发生阀故障！
- 压力露点必须至少低于环境和介质温度15°C，并且允许的最高温度为3°C。
- 压缩空气的油含量必须在整个使用寿命中保持不变。
- 不含机油、干燥的空气可以询问安装在其它的位置。
- 只有按规定安装了插头，才达到了保护等级，详细信息请参阅操作说明书。

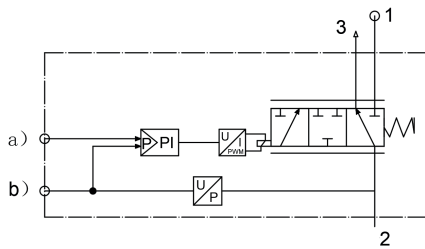
规格



- 1 安装固定孔, $\phi 9\text{mm}$
- 2 比例电磁铁
- 3 M12-5 芯端座
- ① 棕接 24V DC
- ② 白接控制电压 0-10V
- ③ 蓝接 0V

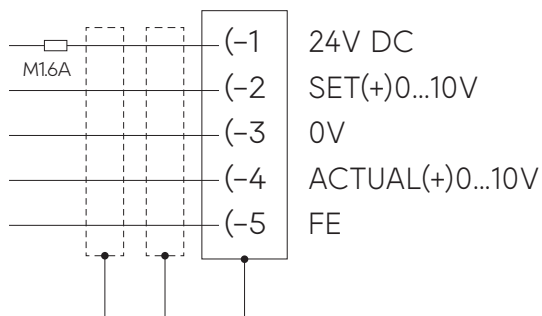
- ④ 黑输出信号 0-10V
- ⑤ 灰功能接地
- 4 出气口 G1/4
- 5 进气口 G1/4
- 6 排气口 G1/4
- 7 安装固定孔, $\phi 9\text{mm}$

功能图



- a) 额定值输入端
- b) 实际值输出端
- 1) 进气接口
- 2) 出气接口
- 3) 排气接口

接口引脚定义图



输入信号与输出压力曲线图

